



广东开放大学

The Open University of Guangdong

经济学基础

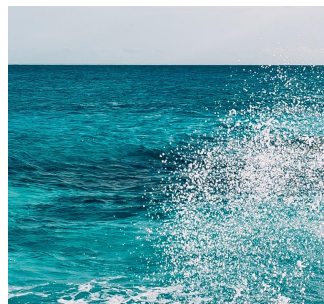
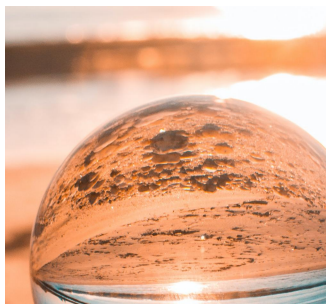
期 末 复 习 指 导

主讲人

赖文燕

●● 考核范围

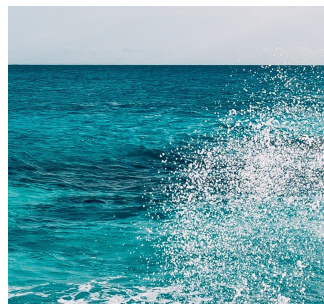
《经济学基础》考核的内容范围为第一章至第十五章。考核的层次比例为：了解部分的内容占10%，熟悉的内容占40%，理解的内容占50%。（此分类与课程大纲一致）



本课程考核采用形成性考核和终结性考试相结合的方式，形成性考核和终结性考试成绩各占总成绩的50%，总成绩100分，及格60分。终结性考试由广东开放大学统一组织，请各分校依据教务处文件组织课程考试。形成性考核由课程作业和网上教学活动成绩两部分组成：作业成绩占90分，网上教学活动成绩占10分，共计100分，60分为及格线。

●● 作业及考核说明

本课程考核采用形成性考核和终结性考试相结合的方式，形成性考核和终结性考试成绩各占总成绩的50%，总成绩100分，及格60分。



形成性考核

(1) 网上行测共五次作业：学生学习第一、二、三、四单元各完成一次，每次作业成绩占20%；学习第五单元完成一次，作业成绩占10%。

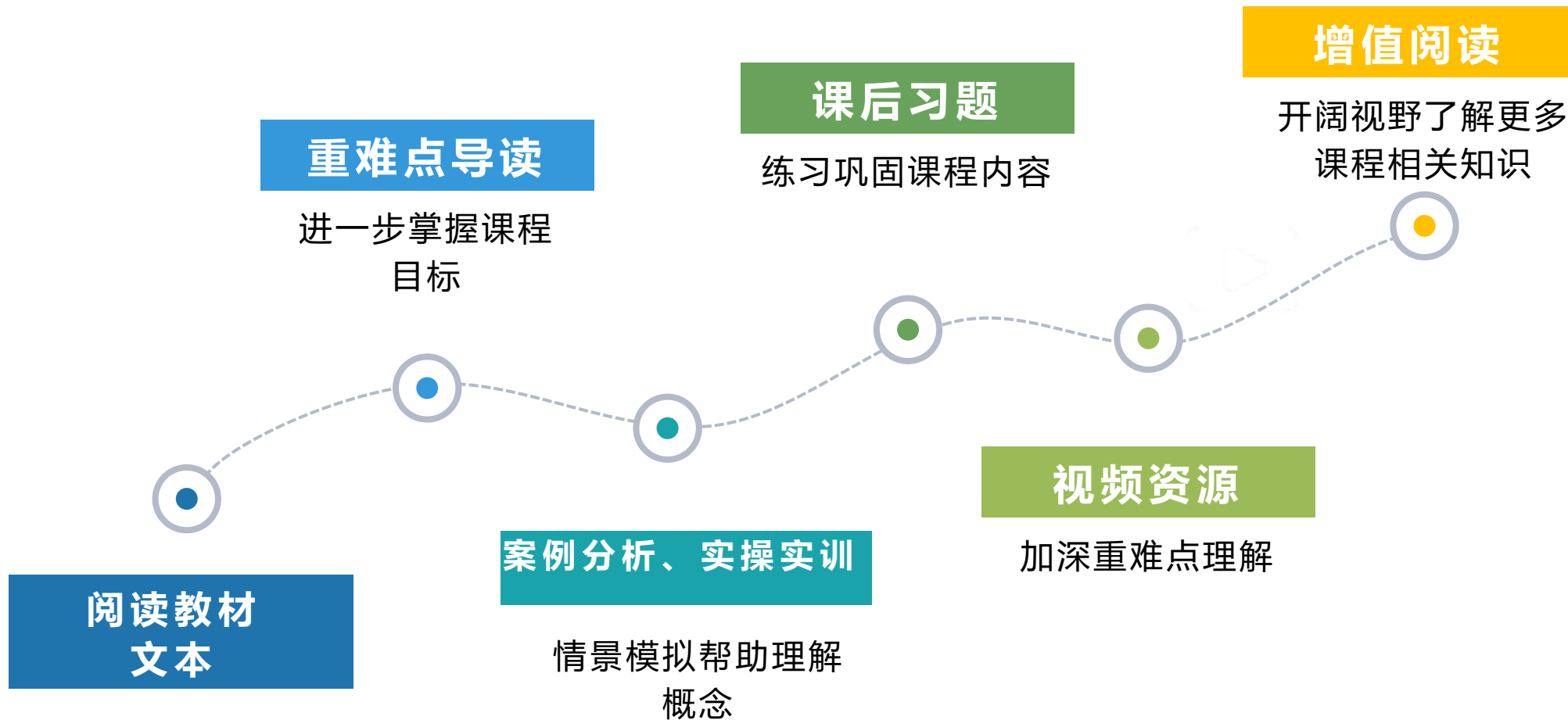
(2) 网上教学活动包括：2-4次实时主题活动和非实时主题活动，网上教学活动成绩占总成绩的10%；

终结性考试



终结性考试由广东开放大学统一组织，各分校依据教务处文件组织课程考试。

学习建议





祝大家取得好成绩!